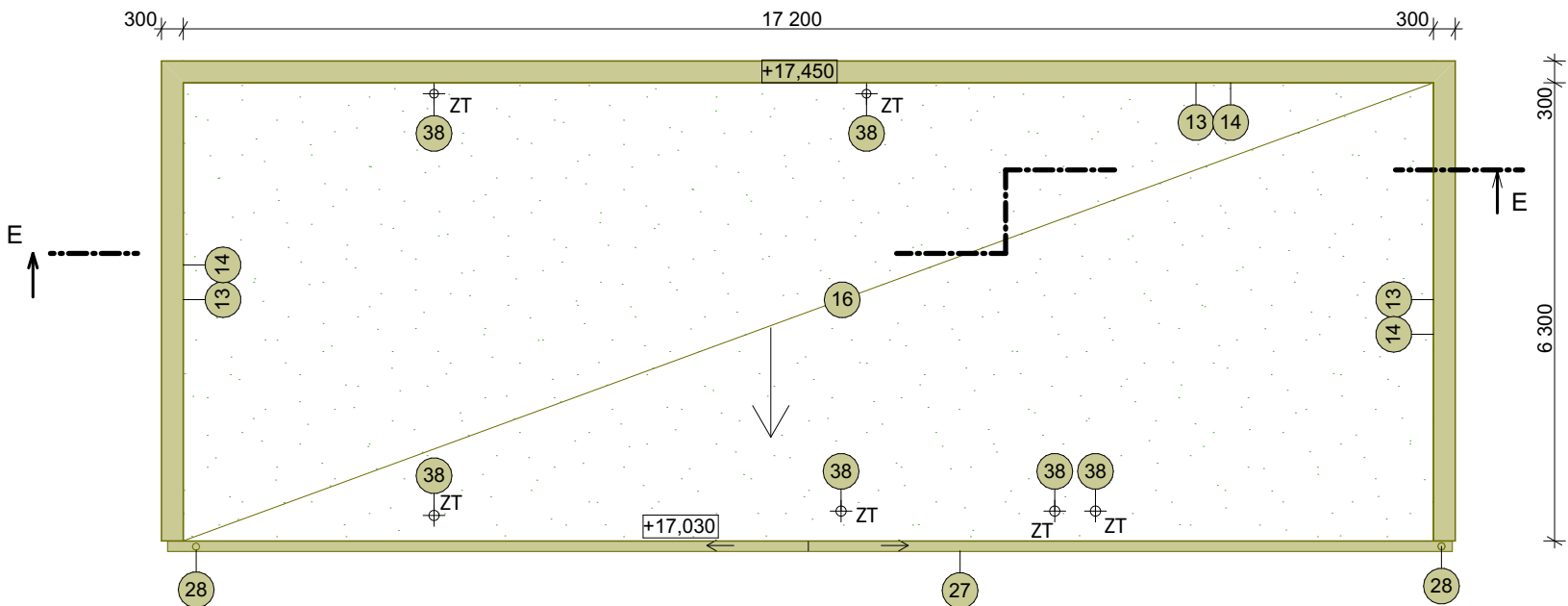


PŮDORYS STŘECHY NAD STROJOVNOU



SKLADBA STÁVAJÍCÍHO STŘEŠNÍHO PLÁŠTĚ (K POLOŽCE Č. 16)

- ASFALTOVÝ PÁS
- VYROVNÁVACÍ DILATOVANÁ MAZANINA TL. 50 mm
- DESKA STŘEŠNÍHO HORNÍHO PLÁŠTĚ
- VZDUCHOVÁ MEZERA
- IZOLACE ZE SKLENĚNÉ ROHOŽE 100 MM
- STROPNÍ KONSTRUKCE - MONOLITICKÁ ŽB DESKA

POZNÁMKA:

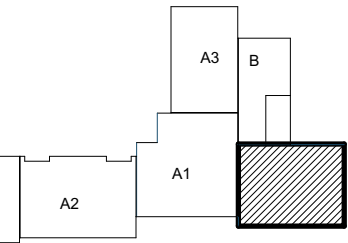
BOURACÍ PRÁCE MUSÍ BÝT PROVEDENY ODBORNÝM ZPŮSOBEM POD DOHLEDEM ODPOVĚDNÉ OSOBY.
PŘI BOURACÍCH PRÁCÍCH NESMÍ DOJÍT K ZÁSAHU DO NOSNÝCH KONSTRUKCÍ VYJMA ODSTRANĚNÍ ČÁSTI PŘÍSTŘEŠKU NAD VSTUPEM DO ÚNIKOVÉ CESTY, KTERÁ JE SOUČÁSTÍ PAVILONU A2. BOURÁNÍ PŘÍSTŘEŠKU MUSÍ BÝT PROVÁDĚNO DLE PŘEDEM SCHVÁLENÉHO TECHNOLOGICKÉHO POSTUPU ZPRACOVANÉHO ZHOTOVITELEM. PŘI PROVÁDĚNÍ PRACÍ MUSÍ BÝT DODRŽEN ZÁKON 309/2006 Sb A PŘÍSLUŠNÉ VYHLÁŠKY VZTAHUJÍCÍ SE KE KONKRÉTNÍM TYPŮM PRACÍ.

PO DEMONTÁŽI STŘEŠNÍCH DESEK HORNÍHO PLÁŠTĚ STŘECHY A ODSTRANĚNÍ TEPELNÉ IZOLACE Z MINERÁLNÍ VATY TL. 100 MM BUDE PŘÍZVÁN PROJEKTANT KE KONTROLE STÁVAJÍCÍ STROPNÍ KONSTRUKCE!!


POZN. 1 - SEŠÍTÍ TRHLIN VLEPOVANOU HELIKÁLNÍ VÝZTUŽÍ - NEREZ, Ø 6 MM, VČ. FRÉZOVÁNÍ DŘÁŽEK (DĚLKA 180 M)
POZN. 2 - OŘEZÁNÍ A VYSEKÁNÍ KERŮ

LEGENDA BOURACÍCH PRACÍ

- STÁVAJÍCÍ PRVKY A KONSTRUKCE
- BOURANÉ PRVKY A KONSTRUKCE
- 01 ODBORNÁ DEMONTÁŽ OKEN VČ. VNITŘNÍCH I VENKOVNÍCH PARAPETŮ
- 02 ODBORNÁ DEMONTÁŽ OKENNÍCH MŘÍŽÍ, VČ. KOTEVNÍCH PRVKŮ
- 03 ODBORNÁ DEMONTÁŽ DVEŘÍ, VČ. RÁMU A ZÁRUBNĚ
- 04 ODSTRANĚNÍ OKAPOVÉHO CHODNÍKU, VČ. PODKLADNÍCH VRSTEV
- 05 ODSTRANĚNÍ ASFALTOVÉ PLOCHY, VČ. PODKLADNÍCH VRSTEV TL. 200 MM
- 06 ODBORNÁ DEMONTÁŽ STÁVAJÍCÍHO PODHLEDU, VČ. KOTEVNÍCH PRVKŮ A KONSTRUKCE
- 07 DEMONTÁŽ VĚTRACÍCH MŘÍŽÍ
- 08 ODBORNÉ ODSTRANĚNÍ KERAMICKÉHO OBKLADU
- 09 ODBORNÉ ODSTRANĚNÍ SOKLOVÉHO OBKLADU
- 10 ODBORNÉ VYBOURÁNÍ STÁVAJÍCÍHO VÝOLŇOVÉHO OBVODOVÉHO ZDIVA
- 11 VYBOURÁNÍ BETONOVÉ RAMPY
- 12 ODSTRANĚNÍ BETONOVÉHO OBRUBNÍKU
- 13 ODBORNÁ DEMONTÁŽ OPLECHOVÁNÍ ATIKY, VČ. PŘÍPONEK A KOTVENÍ
- 14 ODBORÉ ODBOURÁNÍ ATIKOVÉHO ZDIVA, PENETRACE A PŘELEPENÍ ASF. PÁSEM PROTI ZATEČENÍ (VIZ NOVÁ SKLADBA STŘEŠNÍHO PLÁŠTĚ)
- 15 ODBORNÁ DEMONTÁŽ OPLECHOVÁNÍ DILATACE, VČ. PŘÍPONEK A KOTVENÍ
- 16 ODBORNÁ DEMONTÁŽ STŘEŠNÍHO PLÁŠTĚ AZ NA NOSNOU KONSUKCI, VČ. OČIŠTĚNÍ, PENETRACE A PŘELEPENÍ ASF. PÁSEM PROTI ZATEČENÍ (VIZ NOVÁ SKLADBA STŘEŠNÍHO PLÁŠTĚ)
- 17 ODBORNÉ VYBOURÁNÍ ZDIVA - ZVĚTŠENÍ OTVORU, VČ. JEHO STATICKÉHO ZAJIŠTĚNÍ
- 18 VYBOURÁNÍ/ODSTRANĚNÍ BETONOVÉHO KVĚTINÁČE
- 19 DEMONTÁŽ STÁVAJÍCÍHO SVÍTIDLA
- 20 PŘELOŽKA KAMEROVÉHO SYSTÉMU
- 21 PŘELOŽKA KLIMATIZAČNÍ JEDNOTKY
- 22 DEMONTÁŽ ANTÉNY
- 23 DEMONTÁŽ CEDULE
- 24 ODKOP ZEMINY
- 25 DEMONTÁŽ ŽEBŘÍKU
- 26 ODSTRANĚNÍ NOSNÉ KONSTRUKCE STŘECHY - ŽÍDKY
- 27 DEMONTÁŽ STŘEŠNÍHO ŽLABU
- 28 DEMONTÁŽ STŘEŠNÍHO SVODU
- 29 DEMONTÁŽ STOJANU NA KOLA
- 30 PŘELOŽKA ČIDLA TEPLOTY
- 31 PŘELOŽKA ZVONKU
- 32 VYBOURÁNÍ ŘÍMSY
- 33 ODSTRANĚNÍ BETONOVÉHO ZÁKLADU
- 34 ODBORNÉ ODBOURÁNÍ NADSTŘEŠNÍ ČÁSTI KOMÍNOVÉHO TĚLESA
- 35 ODSTRANĚNÍ BETONOVÉ STROPNÍ DESKY PO ODSTRANĚNÍ STŘECHY DLE TP ZHOTOVITELE
- 36 ODBOURÁNÍ SLOUPŮ DLE TP
- 37 ODBORNÁ DEMONTÁŽ STŘEŠNÍHO PLÁŠTĚ AZ NA NOSNOU KONSUKCI, VČ. OČIŠTĚNÍ, PENETRACE A PŘELEPENÍ ASF. PÁSEM PROTI ZATEČENÍ (VIZ NOVÁ SKLADBA STŘEŠNÍHO PLÁŠTĚ)
- 38 DEMONTÁŽ ODVĚTRÁVACÍHO KOMÍNKU KANALIZACE



PAVILON A4

± 0,000 = PODLAHA 1.NP = 252,80		AUTORIZACE:	
ZODP. PROJEKTANT:	BARBORA KYŠKOVÁ	 Občanská 1116/18 710 00 Ostrava - Slezská Ostrava	
VYPRACOVAL:	ING. SIMONA LYSOŇKOVÁ		
KONTROLOVAL:	BARBORA KYŠKOVÁ		
PROJEKTANT OBJEKTU: D.1.1. ARCHITEKTONICKO STAVEBNÍŘEŠENÍ		MÍSTO STAVBY: KARVINÁ	
INVESTOR: STATUTÁRNÍ MĚSTO KARVINÁ, FRYŠTÁTSKÁ 72/1, 733 23 KARVINÁ		KATASTRÁLNÍ ÚZEMÍ: KARVINÁ - MĚSTO	
NÁZEV AKCE: ZATEPLENÍ BUDOVY Č.P. 2379 NA UL. ŽIŽKOVA V KARVINĚ - MIZEROVĚ		PARCELNÍ ČÍSLO: 1793/1, 1793/78, 1793/79, 1793/80, 1793/81	
STAVEBNÍ OBJEKT: SO 04 PAVILON A4		ČÁST: STAVEBNÍ	FORMÁT: 594/420
JMÉNO VÝKRESU:		DATUM: LEDEN 2021	STUPEŇ: DPS
PŮDORYS STŘECHY - BOURACÍ PRÁCE		ARCHIVNÍ ČÍSLO: XXX	
		MĚŘITKO: 1:100	ČÍSLO VÝKRESU: D.1.1 b) 04 - A4